

# KPS - KPF - KP

## ELETTROPOMPE PERIFERICHE

**KPF** ASPIRAZIONE FRONTALE



KPF



KPS

EFFICIENZA ENERGETICA **IE2**



### APPROVVIGIONAMENTO IDRICO IN AMBIENTE DOMESTICO

Pompa centrifuga di tipo periferica, di ingombri limitati. Capace di generare alte prevalenze è idonea per usi domestici e piccoli impieghi industriali.

Corpo pompa e supporto motore in ottone per KP 60, in ghisa per KPS 30 e KP 38.

La KPS 30/16 è disponibile a richiesta con corpo pompa e supporto in bronzo.

Girante in ottone. Tenuta meccanica in carbone/ceramica. Motore di tipo asincrono, chiuso e raffreddato a ventilazione esterna. Protezione termo-amperometrica incorporata e condensatore permanentemente inserito per la versione monofase. Per la protezione del motore trifase si raccomanda l'uso di un telesalvatore in accordo alle norme vigenti.

#### Campo di funzionamento:

da 5 a 36 l/min. con prevalenze fino a 33 metri.

#### Campo di temperatura del liquido:

da 0°C a +35°C per uso domestico.

da -10°C a +80°C (-10°C a +50°C per KPS 30 e KP 38) per altri impieghi.

**Liquido pompato:** pulito, libero da sostanze solide o abrasive, non viscoso, non aggressivo, non cristallizzato e chimicamente neutro.

**Massima temperatura ambiente:** +40°C.

**Massima pressione di esercizio:** 10 bar (6 bar per KPS 30/16 e 12 bar per KP 60/16 e KP 60/12).

**Grado di protezione:** IP 44.

**Classe di isolamento:** F.

## DATI TECNICI

MODELLO	CODICE	DATI ELETTRICI						
		ALIMENTAZIONE 50 Hz	P1 MAX kW	P2 NOMINALE		In A	CONDENSATORE	
				kW	HP		µF	Vc
KPF 30/16 M	101110400	1 x 230 V ~	0,53	0,37	0,5	2,37	8	450
KPF 30/16 T	101110410	3 x 230 - 400 V ~	0,47	0,37	0,5	1,45-0,82	-	-
KPS 30/16 M	101110024	1 x 230 V ~	0,47	0,37	0,5	2	8	450
KPS 30/16 T	101110014	3 x 230 - 400 V ~	0,47	0,37	0,5	1,4-0,8	-	-
KPS 30/16 M-P**	101112224	1 x 230 V ~	0,47	0,37	0,5	2	8	450
KP 38/18 M	101110060	1 x 230 V ~	0,89	0,6	0,8	4	12,5	450
KP 38/18 T	101110050	3 x 230 - 400 V ~	0,86	0,6	0,8	2,9-1,7	-	-
KPF 45/20 M	60141934	1 x 230 V ~	1,5	1,0	1,34	5,9	25	450
KPF 45/20 T*	60145268	3 x 230 - 400 V ~	1,4	1,0	1,34	-	-	-

\* NUOVI MOTORI IE2

\* KPS-predisposta - Elettropompa periferica corredata di manometro, pressostato, cavo di alimentazione con spina e di raccordo a cinque vie da utilizzare per il collegamento ad un serbatoio.

## KP

### ELETTROPOMPE PERIFERICHE



KP 60/6 - 60/12



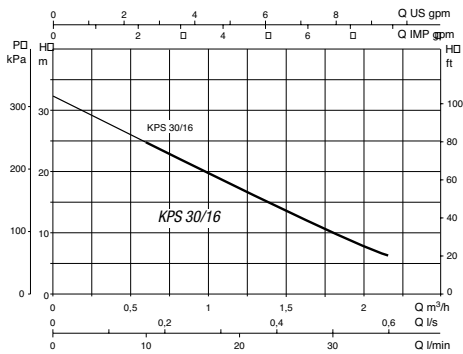
MODELLO	CODICE	DATI ELETTRICI						
		ALIMENTAZIONE 50 Hz	P1 MAX kW	P2 NOMINALE		In A	CONDENSATORE	
				kW	HP		µF	Vc
KP 60/6 M	101110280	1 x 230 V ~	0,54	0,37	0,5	2,4	10	450
KP 60/6 T	101110290	3 x 230 - 400 V ~	0,52	0,37	0,5	1,8-1	-	-
KP 60/12 M	101110320	1 x 230 V ~	1,15	0,75	1	5,2	20	450
KP 60/12 T*	60145184	3 x 230 - 400 V ~	1,12	0,75	1	3,8-2,2	-	-

\* NUOVI MOTORI IE2

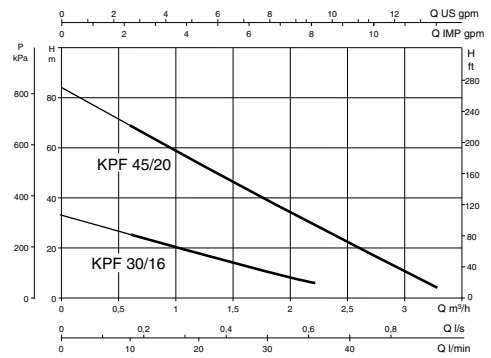
# KPS - KPF - KP

## PERIPHERAL PUMPS

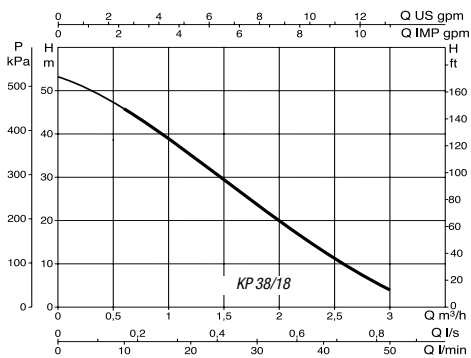
### KPS



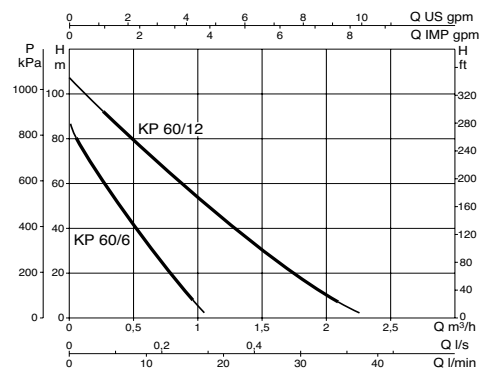
### KPF



### KP 38/18

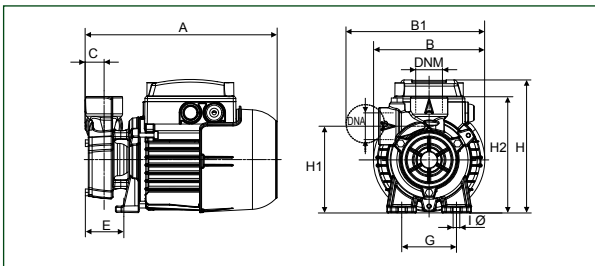


### KP 60/6 - 60/12

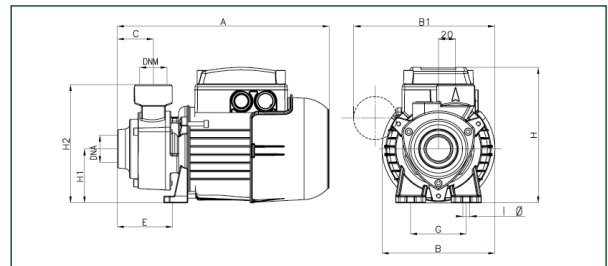


## DIMENSIONI E PESI

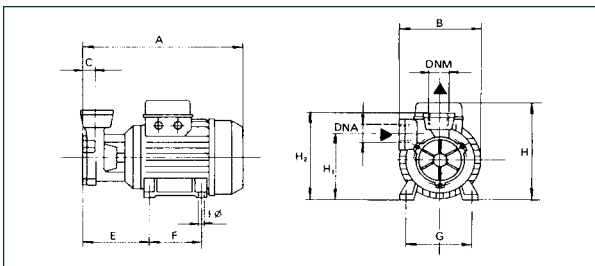
### KPS



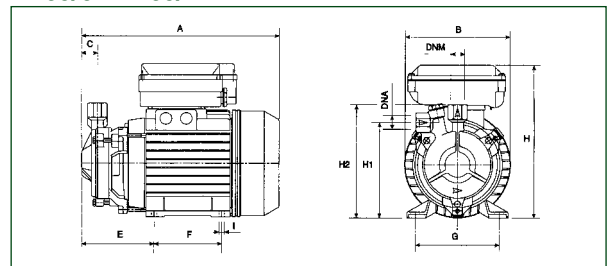
### KPF



### KP 30/16



### KP 60/6 - KP 60/12



MODELLO	A	B	B1	C	E	F	G	Ø	H	H1	H2	DNA	DNM	DIMENSIONI IMBALLO			PESO KG	Q.TÁ x PALLET
														L/A	L/B	H		
KPS 30/16	228	132	165	22	46	-	65	8	158	103	138	1" G	1" G	259	164	197	5,4	120
KPF 30/16	247	132	165	42	64	-	65	8	158	63	138	1" G	1" G	262	140	180	5,3	110
KP 38/18	255	130	-	26	106	80	100	7	186	108	153	1" G	1" G	271	176	209	7,5	68
KPF 45/20 M	315	155	-	55	95	-	112	7	188	78	163	1" G	1" G	325	165	198	9,0	39
KPF 45/20 T	315	155	-	55	95	-	112	7	188	78	163	1" G	1" G	325	165	198	9,0	39
KP 60/6 M	262	142	-	21	96	90	112	7	204	127	151	1/2" G	1/2" G	406	267	402	8,2	39
KP 60/6 T	262	142	-	21	96	90	112	7	173	127	151	1/2" G	1/2" G	406	267	402	7,9	39
KP 60/12 M	262	142	-	20	96	90	112	7	204	126	161	3/4" G	3/4" G	406	267	402	10,1	39
KP 60/12 T	262	142	-	20	96	90	112	7	173	126	161	3/4" G	3/4" G	406	267	402	9,90	39